



## **EN SAVOIR D'AVANTAGE SUR LES CAUSES DE L'INSUFFISANCE CARDIAQUE**

L'insuffisance cardiaque correspond à l'incapacité d'une partie du cœur à accomplir son travail de pompage du sang. Elle peut toucher la partie droite ou gauche du cœur ou les deux, avec des causes et des conséquences différentes.

### **L'insuffisance cardiaque droite**

Le ventricule droit n'arrive plus à pomper le sang vers les poumons.

### **L'insuffisance cardiaque gauche**

Le ventricule gauche n'arrive plus à pomper le sang vers les organes et les muscles.

### **Le cœur gauche reçoit le sang oxygéné des poumons**

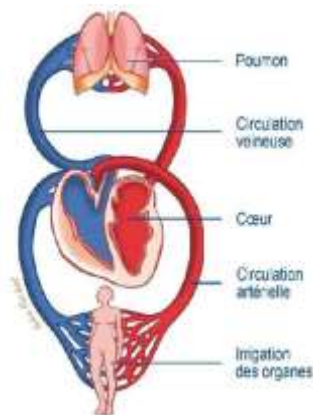
Le sang oxygéné provenant des poumons est éjecté par la partie gauche du cœur dans les artères, puis en direction des organes et des muscles pour les approvisionner en oxygène et en nutriments. Cette partie de la circulation est appelée grande circulation et dépend de la partie gauche du cœur.

### **Le cœur droit récupère le sang qui revient des organes**

Le sang remontant des veines est envoyé vers les poumons par la partie droite du cœur, afin d'y être oxygéné. C'est la petite circulation.

Le muscle cardiaque peut perdre une partie de sa capacité à se contracter, par exemple si les artères du cœur sont bouchées par un excès de cholestérol ou suite à un infarctus ou à une hypertension artérielle, en raison d'une augmentation chronique du travail du cœur.

La consommation d'alcool excessive peut également être nocive pour le muscle cardiaque.



Le sang oxygéné provenant des poumons est éjecté par le cœur pour irriguer les organes

L'insuffisance cardiaque droite est généralement secondaire à une insuffisance cardiaque gauche. Elle est le plus souvent la conséquence d'un infarctus du myocarde (destruction d'une partie du muscle après une occlusion d'une artère coronaire qui nourrit le cœur) ou d'une maladie du muscle cardiaque lui-même.